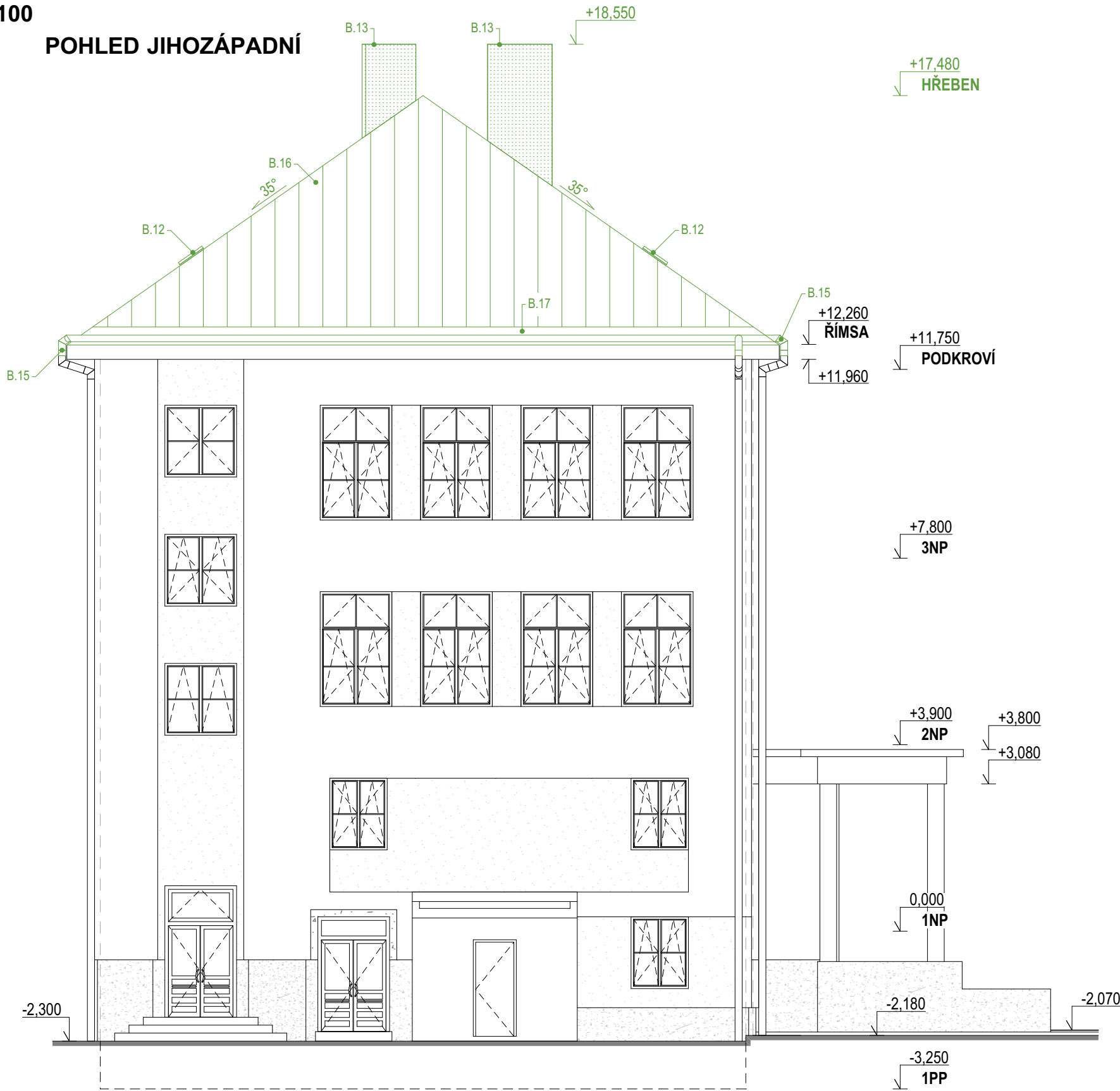


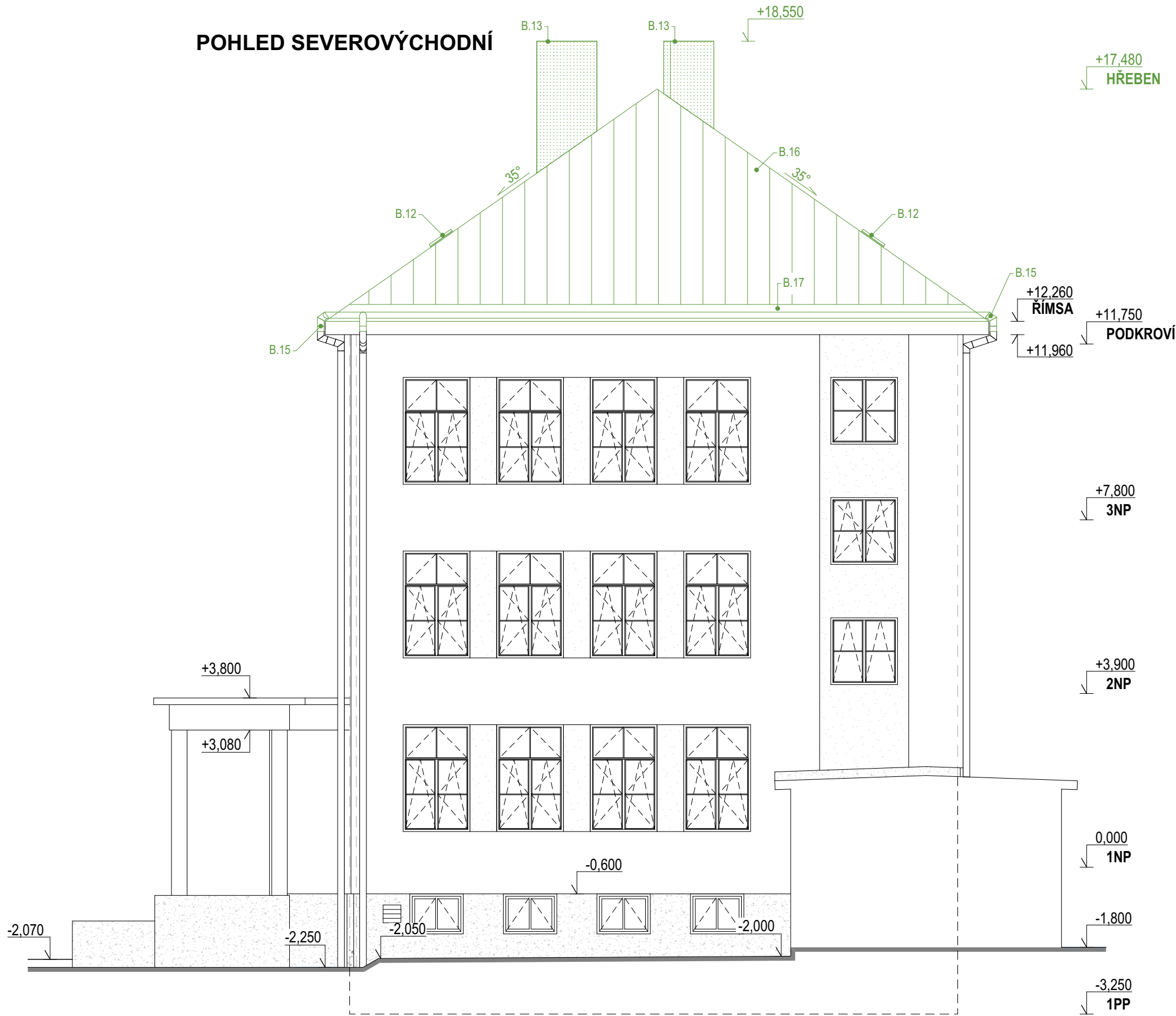
POHLED JZ, SV

M 1:100

POHLED JIHOZÁPADNÍ



POHLED SEVEROVÝCHODNÍ



LEGENDA

- STÁVAJÍCÍ OBVODOVÁ KONSTRUKCE + KZS tl. 120 mm
- STÁVAJÍCÍ ZDĚNÉ KONSTRUKCE
- STÁVAJÍCÍ BETONOVÉ KONSTRUKCE - PŘEVZATO Z PŮVODNÍ PD
- STÁVAJÍCÍ ŽELEZOBETONOVÉ KONSTRUKCE - PŘEVZATO Z PŮVODNÍ PD
- STÁVAJÍCÍ HYDROIZOLACE
- DEMONTOVANÉ A BOURANÉ KONSTRUKCE
- DEMONTOVANÉ A BOURANÉ KONSTRUKCE
- ODSTRANĚNÍ KONSTRUKCE PODLAHY PO NOSNOU KCI STROPU
- DEMONTÁŽ STŘEŠNÍHO PLÁŠTĚ
- DEMONTÁŽNÍ A BOURACÍ PRÁCE ŘEŠENY V RÁMCI CELÉ MÍSTNOSTI
- DEMONTÁŽNÍ A BOURACÍ PRÁCE URČITÉHO PRVKU

LEGENDA BOURACÍCH PRACÍ

- ODSTRANĚNÍ NÁŠLAPNÉ KONSTRUKCE PODLAHY včt. SOKLOVÉ ČÁSTI
- DEMONTÁŽ ZAŘÍZOVACÍCH PŘEDMĚTŮ - ZDRAVOTECHNIKY (WC, UMYVADLA, BATERIE atd...)
- DEMONTÁŽ PRVKŮ TECHNICKÉHO ZAŘÍZENÍ OBJEKTU
- DEMONTÁŽ DVEŘNÍHO KŘÍDLA včt. OCELOVÉ ZÁRUBNĚ
- DEMONTÁŽ STŘEŠNÍCH OKEN 600x600 mm, 12 ks
- DEMONTÁŽ REVIZNÍHO POKLOPU ŠACHTY
- DEMONTÁŽ STŘEŠNÍCH OKEN 600x600 mm, 12 ks
- DEMONTÁŽ KOMINA Z CPP
- DEMONTÁŽ ODVĚTRÁVACÍHO POTRUBÍ KANALIZACE VEDENÉHO AŽ NAD STŘECHU včt. UPEVNĚNÍ A OPLECHOVÁNÍ
- DEMONTÁŽ OKAPOVÉHO SVODU OD NÁSTŘEŠNÍHO ŽLABU PO ZAÚSTĚNÁ FASÁDE ccc 1,0 m
- ODSTRANĚNÍ STÁVAJÍCÍ STŘEŠNÍ KRYTINY včt. PODKLADNÍ FÓLIE - 1 108 m²
- ODSTRANĚNÍ NÁSTŘEŠNÍHO ŽLABU včt. OPLECHOVÁNÍ - 149 bm

POZNÁMKA BOURACÍCH PRACÍ:

- JEDNOTLIVÉ SKLADBY KONSTRUKCÍ BYLY PŘEVZATY Z PŮVODNÍ PROJEKTOVÉ DOKUMENTACE SKUTEČNÉHO PROVEDENÍ STAVBY A TYTO INFORMACE JSOU V PROJEKTU UVÁDĚNY JAKO "PŘEDPOKLADY". Z PROVOZNÍCH DŮVODŮ NEMOHLY BÝT PROVEDENY SONDY JEDNOTLIVÝCH SKLADEB KONSTRUKCÍ. V RÁMCI STAVEBNÍCH PRACÍ BUDOU PROVEDENY SONDY PRO OVĚŘENÍ PŘEDPOKLÁDANÝCH SKLADEB A TLOUŠTEK JEDNOTLIVÝCH KONSTRUKCÍ. NA ZÁKLADĚ PROVEDENÝCH SOND BUDE PŘÍPADNĚ V RÁMCI AUTORSKÉHO DOZORU UPRAVENO ŘEŠENÍ.

- PŘED ZAHÁJENÍM BOURACÍCH PRACÍ NUTNO PROVÉST DEMONTÁŽ ZAŘÍZOVACÍCH PŘEDMĚTŮ A VYKLIZENÍ INTERIÉROVÉHO VYBAVENÍ

- SOUČASNĚ BUDE PROVEDENO ODPOJENÍ DOTČENÝCH ROZVODŮ VNITŘNÍCH INSTALACÍ

- BOURÁNÍ BUDE PROVÁDĚNO POSTUPEM SHORA DOLŮ POSTUPNÝM ROZEBÍRÁNÍ ZA POUŽITÍ PŘÍSLUŠNÝCH PODPŮRNÝCH PRVKŮ A KONSTRUKCÍ

- VYBOURANÝ MATERIÁL BUDE TRÍDĚN A EKOLOGICKY LIKVIDOVÁN DLE ZÁKONA č.154/2010 Sb. O ODPADECH, JEHO PROVÁDĚCÍM PROVÁDĚCÍMI PŘEDPISY A PŘEDPISY SOUVISEJÍCÍMI VYHLÁŠKA MŽP č. 381/2001 Sb. a č. 383/2001 Sb.

- V MÍSTNOSTECH DOTČENÝCH BOURACÍMI PRÁCEMI BUDE CELOPLOŠNĚ OŠKRBÁNA OMÍTKA PRO NOVÉ PŘEŠTUKOVÁNÍ

- VNITŘNÍ ELEKTROINSTALACE (Zásuvky, osvětlení, vypínače atd...), ZAŘÍZENÍ VZT (Potrubí, ventiliátory atd...), PRVKY VYTÁPĚNÍ BUDOU DEMONTOVÁNY JAKO KOMPLET

- DEMONTÁŽ PRVKŮ INTERIÉRU (Dveřní křídla atd...) A ZAŘÍZOVACÍCH PŘEDMĚTŮ BUDE PROVEDENA, TAK ABY BYLY ZACHOVÁNY PRO DALŠÍ VYUŽITÍ

OSTATNÍ:

PŘI REKONSTRUKCI STAVBY JE NUTNÉ POSTUPOVAT DLE PLATNÝCH ČSN A TECHNOLOGICKÝCH PŘEDPISŮ A PRAVIDEL S OHLEDEM NA VŠECHNY PLATNÉ PŘEDPISY BOZP.

POKUD SE PŘI REALIZACI OBJEVÍ NEJASNOSTI NEBO DOJDE K NEPŘEDVÍDATELNÝM OKOLNOSTEM JE NUTNÉ NEPRODLENĚ INFORMOVAT STAVEBNÍ A TECHNICKÝ DOZOR, PŘÍPADNĚ PROJEKTANTA,

PRO UPŘESNĚNÍ DALŠÍHO POSTUPU PRÁCE. V RÁMCI VÝSTAVBY JE NUTNÉ VZÁJEMNĚ KOORDINOVAT TECHNICKOU DOKUMENTACI (VÝKRESOVOU A TEXTOVOU ČÁST) SE STAVEBNÍ A KONSTRUKČNÍ ČÁSTÍ S NÁVAZNOSTÍ NA DALŠÍ ČÁSTI STAVEBNÍ DOKUMENTACE. TĚMI MOHOU BÝT PROJEKTY INSTALACÍ (TZB), POŽÁRNĚ BEZPEČNOSTNÍ ŘEŠENÍ, PROJEKT STATICKÉHO ŘEŠENÍ APOD. PŘÍPADNÁ OPATŘENÍ SPADAJÍCÍ DO POŽÁRNĚ BEZPEČNOSTNÍHO ŘEŠENÍ (ZNAČENÍ ÚNIKOVÝCH CEST, ROZMÍSTĚNÍ HASÍČÍCH PŘÍSTROJŮ, OKNA A DVEŘE S URČITOU POŽÁRNÍ ODOLNOSTÍ APOD.) JE NUTNÉ OVĚŘIT V PROJEKTOVÉ DOKUMENTACI POŽÁRNĚ BEZPEČNOSTNÍHO ŘEŠENÍ. V PRŮBĚHU REALIZACE JE NUTNÉ ZAJISTIT PROVEDENÍ PROSTUPŮ INSTALACÍ V RÁMCI PROVÁDĚCÍCH PROJEKTŮ SPECIALIZACÍ VZT, UT, ELEKTRO APOD. V PŘÍPADĚ ŽE TO PROSTUPUJÍCÍ VEDENÍ VYZADUJE JE NUTNÉ PROVÉST TAKOVÉ OCHRANNÉ PRVKY, KTERÉ ZABEZPEČÍ OCHRANU TĚCHTO VEDENÍ NAPŘ. POMOCÍ OCELOVÝCH CHRÁNIČŮ APOD.

c)					
b)					
a)					
OZN. REVIZE	PŘEDMĚT REVIZE	REVIZI PROVEDL	PODPIS	DATUM	


0,000 = Podlaha 1NP I.Stupně ZŠ

**SEZNAM OBJEKTŮ**

SO 01 Základní umělecká škola (ZUŠ)

SO 02 Základní škola - II.Stupeň (ZŠ-II.Stupeň)

**SO 03 Základní škola - I.Stupeň (ZŠ-I.Stupeň)**

PROJEKTANT	KONTROLOVAL	HIP	OPRAVNĚNÁ OSOBA	 PROJEKČNÍ KANCELÁŘ U Borové 69 580 01 Havlíčkův Brod	ČÍSLO VÝTISKU
Bc. Luděk Nedělka	Ing. Otto Šrůta	Bc. Luděk Nedělka	Ing. Milan Oplišil		
STAVEBNÍK	Město Nejdek, náměstí Karla IV. 239, 362 21 Nejdek			DATUM	
NÁZEV AKCE	Nejdek, ZŠ nám. Karla IV. - celková rekonstrukce			REVIZE	
NÁZEV ČÁSTI	SO 03 Základní škola - I.Stupeň D.1.1.2. ASŘ - BOURANÉ KONSTRUKCE			ÚČEL	FORMAT
OBSAH VÝKRESU	POHLED JZ, SV			Č. POPISE	1:100
				Č. POZEMKU	
				KAT. ÚZEMÍ	
				MĚŘÍTKO	4xA4
				KÓTY	
				INT. ČÍSLO	POŘ. ČÍSLO
				123002018	D.1.1.2.9